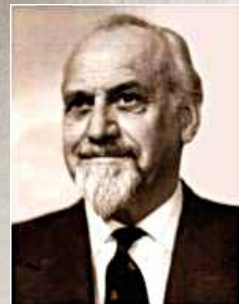


TANNOY HISTORY

คั่นคว้า-นำมาเล่าสู่ โดย มงคล อ่วมเรืองศรี

...จุดเริ่มต้นของ “TANNOY” นั้นเกิดขึ้นในปี ค.ศ.1926 ณ มหานครลอนดอน แต่มีฐานที่ตั้งอยู่ใน Coatbridge, Scotland โดยใช้ชื่อเมื่อแรกก่อตั้งว่า Tulsemere Manufacturing Company ทำการผลิต solid-state rectifiers ที่ใช้งานกับอุปกรณ์อิเล็กทรอนิกส์ออกจำหน่าย ครั้นพอถึงปี ค.ศ.1928 “Tulsemere Manufacturing Company” ก็ได้เปลี่ยนชื่อเป็น “TANNOY” โดยนำมาจากชื่อเรียกขานโลหะผสม “Tantalum alloy” ที่เกิดจากการหลอมรวมวัสดุธาตุ Tantalum และ Lead เข้าด้วยกัน ซึ่งใช้ในการผลิต electrolytic rectifier ที่ทางบริษัทได้พัฒนาขึ้น โดยการคิดค้น-พัฒนาของ Guy R. Fountain และจากนั้นในปี ค.ศ.1932 “TANNOY” ก็ได้กลายเป็นชื่อจดทะเบียนทางการค้า หรือ trademark อย่างสมบูรณ์ของ Tannoy Ltd.

“TANNOY” ชื่อนี้ที่น้อยคนนักจะไม่รู้จัก เพราะแม้แต่พจนานุกรมภาษาอังกฤษของ OXFORD ก็ยังได้บัญญัติศัพท์คำนี้ไว้ พิสูจน์ได้ถึงชื่อเสียง-การยอมรับ และความสำเร็จอย่างสูงในการเป็นสุดยอดลำโพงสัญชาติอังกฤษเชื้อสายสก๊อตแลนด์



Guy R. Fountain

Guy R. Fountain จึงถือได้ว่าเป็นท่านผู้ก่อตั้ง “TANNOY” ...นับเนื่องจากปีที่ก่อตั้งจนผ่านช่วงภาวะถดถอยทางเศรษฐกิจขณะที่มหาสงครามโลกครั้งที่ 2 กำลังอุบัติขึ้น “TANNOY” ได้ผลิตผลิตภัณฑ์ต่างๆ มากมายออกจำหน่าย ซึ่งล้วนแล้วแต่เกี่ยวข้องกับการสื่อสารและเสียงดนตรี (speech and music communications) ผลิตภัณฑ์หนึ่งที่นับเป็นนวัตกรรมทางการออกแบบก็คือ universal speaker system ที่ถูกออกแบบขึ้นสำหรับคณะละครสัตว์เร่ (travelling circus) อันยิ่งใหญ่ที่สุดของ Bertram Mills

นับแต่นั้น “TANNOY” จึงมีชื่อเสียงโด่งดังจนเป็นที่ยอมรับกันทางด้านของระบบลำโพงและอุปกรณ์สำหรับระบบเสียง PA (public-address) กระทั่ง Oxford English Dictionary ได้บัญญัติศัพท์คำนี้ไว้ในปี ค.ศ.1946 จากนั้นในปี ค.ศ.1947 “TANNOY” ได้นำสิ่งประดิษฐ์ใหม่เอี่ยมมุ่งทางด้านลำโพงออกโชว์ตัวในงาน London Radio Show นั่นคือ ตัวขับเสียงแบบ Dual Concentric™ ขนาด 15 นิ้วภายใต้ชื่อเรียกขาน “Monitor Black” ด้วยจุดโดดเด่นที่จัดวางทวีเตอร์ไว้หลังแนวศูนย์กลาง (ใจกลาง) ของตัวขับเสียงต่ำ (bass driver) อันทำให้เกิดเป็น “ความต่าง” ที่เหนือชั้นยิ่งกว่าลำโพงแบบ coaxial ธรรมดาๆ

โครงสร้างและการทำงานของตัวขับเสียงแบบ Dual Concentric™ มีเอกลักษณ์เฉพาะตัว โดยส่วนของท่อนำคลื่น (waveguide - ซึ่งชื่อที่เรียกขานนี้ เพราะการทำงานถูกออกแบบจากแนวคิดทางวิศวกรรมไมโครเวฟ) สำหรับนำพาคลื่นเสียงจากตัวขับเสียงความถี่สูงนั้น มีทางเดินทางด้านอะคูสติกที่ราบรื่นผ่านใจกลางของตัวขับ

เสียงช่วงความถี่ต่ำ โดยไม่เกิดปัญหาการสะท้อนไปมาของเสียงจากตัวขับเสียงทั้งสองตัว ตัวขับเสียงช่วงความถี่ต่ำสามารถทำงานอย่างอิสระโดยไม่กระทบ หรือรบกวนความชัดเจนของเสียงจากตัวขับเสียงช่วงความถี่สูง เมื่อทำงานพร้อมกันก็จะเกิดการผสมฮาร์โมนิกเสียงให้ออกมาราวกับเป็นแหล่งกำเนิดเสียงเพียงหนึ่งเดียว ที่ครอบคลุมตลอดย่านความถี่เสียง และให้สนามเสียงที่สร้างออกมามากกว่าระบบลำโพงธรรมดา

Dual Concentric™ จึงเป็นลำโพงที่ให้เสียงในแบบที่เรียกว่า “single point source” หรือแหล่งกำเนิดเสียงเพียงหนึ่งเดียว - ด้วยจุดโดดเด่นใน “ความสอดคล้องต้องกัน” ของเสียง - ตลอดทั้งช่วงย่าน (full-frequency response) นอกจากนั้นตัวลำโพงในแบบ “point source” ยังสามารถให้ความสอดคล้องต้องกันของทั้งจินตภาพเสียง (image) และสภาพเวทีเสียง (soundstage) กระทั่งความกลมกลืนกันของเสียงได้ดีเยี่ยมยิ่งกว่าระบบลำโพงแบบธรรมดาที่แยกการติดตั้งทวีเตอร์และมิดเรนจ์/วูฟเฟอร์ไว้ต่างหากจากกัน (แม้จะอยู่ใกล้ชิดติดกันก็ตาม) ในลักษณะระบบลำโพงแบบ หลายทาง (2-ทางขึ้นไป) อีกด้วย

“TANNOY” จึงมีชื่อเสียงโด่งดังอย่างมากในแนวทาง Dual Concentric™ speakers ซึ่ง Ronnie H Rackham - Chief Engineer ของ TANNOY ถือเป็นผู้ออกแบบและพัฒนาขึ้น นั่นคือ “Monitor Black” โดยมีสมรรถนะรองรับกำลังขับได้ 20 วัตต์ RMS ภายใต้ค่าความไวเสียง 92 dB/W/m และค่าความต้านทาน 15 โอห์ม ซึ่ง ณ ช่วงเวลานั้น (ปี ค.ศ.1947) การรองรับกำลัง



ขับได้ 20 วัตต์ถือเป็นเรื่องที่น่าทึ่ง! จนเป็นที่กล่าวขานกัน

6 ปีต่อมา Monitor Black ได้พัฒนาไปสู่ “Monitor Silver” ที่มีขนาด 15 นิ้วเฉกเช่น Monitor Black ด้วยจุดเด่นในสมรรถนะรองรับกำลังขับได้เพิ่มมากขึ้นเป็น 25 วัตต์ RMS และค่า free air resonance ที่ตอบสนองลงไปได้ถึง 40 เฮิรตซ์ พร้อมกันนี้ในช่วงฤดูใบไม้ร่วงของปี ค.ศ.1953 “TANNOY” ก็ได้ปล่อยระบบลำโพงบ้านรุ่นสำคัญออกสู่ตลาด “Autograph” เป็นประวัติศาสตร์ที่ TANNOY ต้องจารึกไว้ในรูปลักษณ์ของตัวตู้ลำโพงแบบ compound horn cabinet

คราวนี้ “Monitor Silver” ได้แยกเอา crossover network ออกมาจากตัวโครงลำโพง เพื่อป้องกัน “ปฏิสัมพันธ์” จากแรงกระทำของเส้นแรงแม่เหล็ก แตกต่างจากเดิมที่ได้ยึดติด crossover network ไว้กับตัวโครงลำโพงใน Monitor Black จากนั้นในปี ค.ศ.1955 “TANNOY” ก็ได้ปล่อย Corner GRF loudspeaker system ออกสู่ตลาดจากการใช้ “Monitor Silver” เช่นกัน ต่อมาอีก 2 ปี “Monitor Silver” ก็ได้มีเวอร์ชันขนาด 12 นิ้วออกจำหน่าย อันนับเป็น “บรรพบุรุษ” ตัวขับเสียงรุ่นสำคัญที่ใช้ในลำโพงบ้านอันสุดโด่งดังรุ่น “Little Red Monitor” ในเวลาต่อมา (แรกจำหน่ายปี ค.ศ.1979)

“Monitor Silver” นับเป็นต้นแบบสำคัญอันนำไปสู่การพัฒนาตัวขับเสียง Dual Concentric™ ซีรีส์สุดดัง “Monitor Red” ที่ออกจำหน่ายในปี ค.ศ.1958 ด้วยอัตรารองรับกำลังขับ 50 วัตต์ RMS สำหรับขนาด 15 นิ้ว และ 25 วัตต์ RMS สำหรับขนาด 12 นิ้ว ภายใต้ค่าความไวเสียง 94 dB/W/m และต่อมานับเป็นครั้งแรกที่ TANNOY มีตัวลำโพง “Monitor Red” ขนาด 10 นิ้วออกจำหน่ายในปี ค.ศ.1961

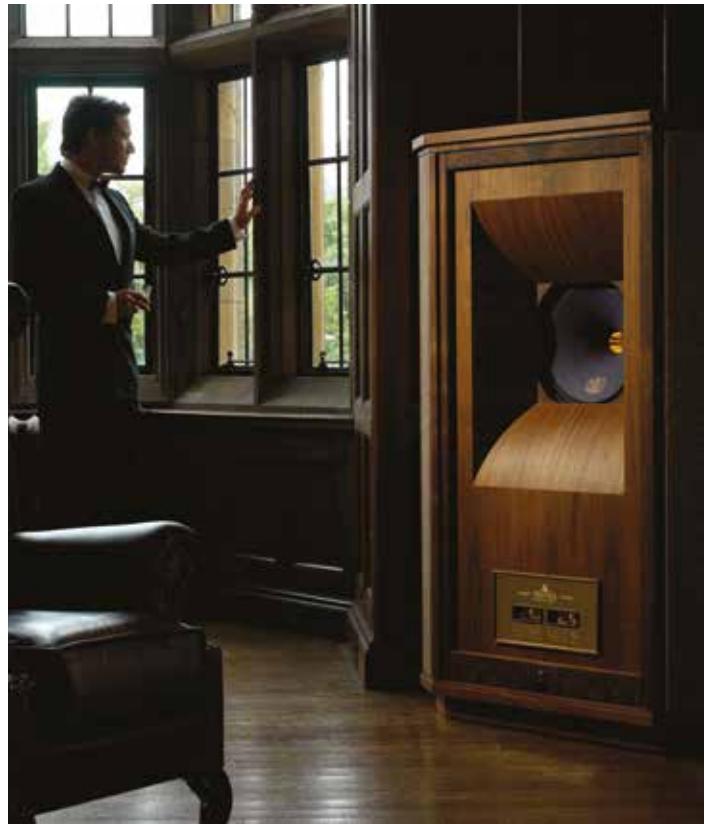
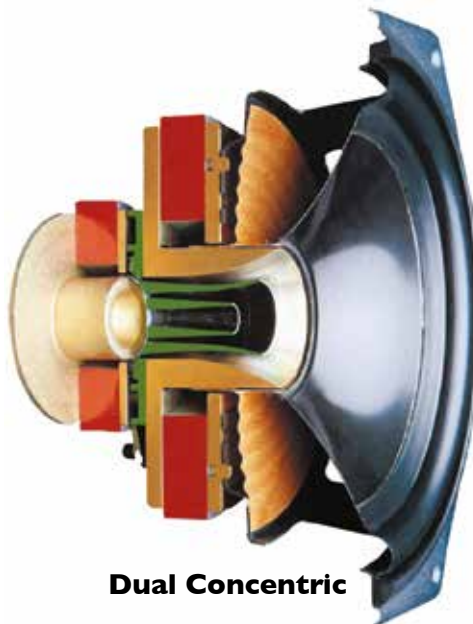
...ในปี ค.ศ.1967 “Monitor Red” ได้รับการอัปเดตขึ้นไปเป็น “Monitor Gold” ซึ่งคราวนี้อัตรารองรับกำลังขับได้ปรับเพิ่มขึ้นเป็น 60 วัตต์ RMS สำหรับ Monitor Gold ขนาด 15 นิ้ว และนับเป็นครั้งแรกที่ค่าความต้านทานนั้นถูกปรับลดลงมาเป็น 8 โอห์มตามธรรมเนียมปฏิบัติเช่นทั่วไป

นอกจากนี้ในส่วนของระบบแม่เหล็กที่เป็นแบบ cast iron alloy magnet อันเป็นแม่เหล็กแบบโลหะผสม (nickel, aluminium, cobalt และ iron) มาตั้งแต่ปี ค.ศ.1947 นั้น ก็ได้รับการปรับเปลี่ยนมาเป็นแบบ Anisotropic Barium Ferrite magnet นับตั้งแต่ปี ค.ศ.1978 トラาจนกระทั่งทุกวันนี้ (อันสืบเนื่องมาจาก cobalt นั้นเป็นแร่ธาตุที่หาได้ยาก จึงมีราคาแพงมาก ทั้งยังให้ประสิทธิภาพที่ต่ำเมื่อเทียบกับมวล) และซีรีส์

ลำโพงรุ่นแรกสุดที่ใช้ Anisotropic Barium Ferrite magnet ในตัวลำโพงแบบ Dual Concentric™ ก็คือ Buckingham และ Windsor

ในปี ค.ศ.1982 “TANNOY” คว้ารางวัล “Golden Sound Award” ของนิตยสาร Stereo Sound ในญี่ปุ่น จากระบบลำโพงรุ่น Westminster ได้เป็นครั้งแรก และอีกครั้งในปี ค.ศ.1986 จากระบบลำโพงรุ่น RHR Special Limited Edition ที่ออกจำหน่ายในวาระครบรอบ 60 ปีของ TANNOY ต่อมาในปี ค.ศ.1985 “TANNOY” ได้ประกาศผลสำเร็จในการพัฒนา “Super Gold Dual Concentric™ Monitors” ที่ให้ทั้งสมรรถนะและคุณภาพในระดับที่เยี่ยมยอดอย่างแท้จริง

“TANNOY” ได้ผนวกรวมเข้ากับ Goodmans Loudspeakers Ltd บริษัทในเครือ TGI plc. ทำให้กลายเป็นกลุ่มบริษัทผู้ผลิตลำโพงคุณภาพสูงที่ใหญ่ที่สุดในโลก และได้ก่อให้เกิดการพัฒนาอย่างขนานใหญ่ต่อ TANNOY การค้นคว้าพัฒนา “Tulip WaveGuide™” เป็นสิ่งหนึ่งที่น่าความก้าวหน้ามาสู่คุณภาพเสียงของ “TANNOY” ตามมาด้วยแนวทางการพัฒนา “SuperTweeter™” เพื่อขยายขอบเขตการตอบสนองช่วงความถี่ให้ไกลยิ่งขึ้นกว่า 50 kHz นำมา



ซึ่งการรับฟังเสียงอย่างสมจริงและเป็นธรรมชาติมากยิ่งขึ้น ซึ่ง “TANNOY” ได้ติดตั้งไว้ในรุ่น Kingdom เป็นครั้งแรกในปี ค.ศ.1996 และประสบความสำเร็จอีกครั้งสำหรับการคว้ารางวัล “Golden Sound Award” มาครอง

ปัจจุบัน “TANNOY” ถือเป็นอีกหนึ่งบริษัทที่อยู่ภายใต้การกำกับ-ดูแลในเครือของ TC Group และได้จัดแบ่งประเภท หรือ category สำหรับระบบลำโพงออกเป็น 3 กลุ่มใหญ่ อันได้แก่ Professional (Installation Speakers), Residential Audio และ Studio Monitors

“KINGDOM ROYAL” นับเป็นระบบลำโพงรุ่นที่อุปสุดระดับ Flagship Superior Grade Audiophile ของ “TANNOY” ในปัจจุบัน ที่รวมเอาประสบการณ์ความชำนาญของแห่งอดีตอันยาวนานกว่า 85 ปีกับนวัตกรรมทางเทคโนโลยีอันล้ำหน้า (cutting-edge technical innovation) ที่เกิดจากการคิดค้น-พัฒนาในแนวทางเฉพาะของ TANNOY เข้าไว้ด้วยกันเป็นหนึ่งเดียว นำมาซึ่งผลลัพธ์ทางเสียงที่ยอดเยี่ยมยิ่งกว่าที่เคยเป็นมา, ค่าความผิดเพี้ยน-การเจือสีสันที่ต่ำมาก ๆ อย่างที่สุด (ultra-low colouration), สมรรถนะ-ประสิทธิภาพในระดับสูงสุด (high efficiency) รวมทั้งความเป็นดนตรีอย่างเต็มเปี่ยม (musical integrity) ทำให้ “KINGDOM ROYAL” เป็นระบบลำโพง “ไร้เทียมทาน” อย่างแท้จริง

“KINGDOM ROYAL” ได้รับการสรรคสร้างขึ้นอย่างไร้ซึ่งการประนีประนอมใดๆ ในทุกๆ

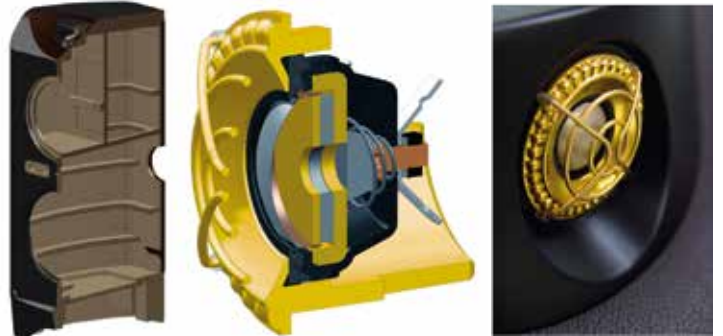
จุด เพื่อให้บรรลุสู่การเป็นระบบใช้งานในระดับ Reference อย่างแท้จริง นับตั้งแต่ตัวตู้แบบ massive curve-sided cabinet อันสุดแกร่ง เสริมด้วยการคาดโครงคร่าวภายในแบบ DMT™ (Differential Material Technology) บวกกับการใช้ตัวขับเสียง Dual Concentric™ ขนาด 12 นิ้วที่ออกแบบใหม่หมด เสริมด้วยตัวขับเสียง “SuperTweeter™” สุดพิเศษขนาด 1 นิ้ว และแม้กระทั่งการคัดเกรดอุปกรณ์ที่ใช้อย่างสุด พิถีพิถัน เดินสายเชื่อมต่ออุปกรณ์ภายในด้วยสาย ที่ดีที่สุดในของ Oyaide “PCOCC 6N copper” (99.9999% purity) ซึ่งไร้ผลึกมลทินใดๆ ขั้วสาย

ขนาด 1 นิ้ว ที่ใช้ Plasma bonded voice coil พร้อมด้วยแม่เหล็ก “Neodymium” ความเข้มข้นเส้น แรงแม่เหล็กสูง

นอกจากนี้ “TANNOY” ยังมี “Mercury V” series ที่นับเป็นสุดยอด ลำโพงขายดีของ TANNOY ที่ผันผ่าน



..เชื่อหรือไม่ว่า แผ่นเสียงผลงาน เพลงคลาสสิก “Das Rheingold” ของ Wagner บรรเลงโดยวง Vienna Philharmonic Orchestra ภายใต้ การควบคุมวงโดย Georg Solti ในปี ค.ศ.1957 ที่ถือว่าเป็นหนึ่งในอัลบั้ม แผ่นเสียงชิ้นเยี่ยมยอด “One of the finest classical recordings of all time” ซึ่งยังคงเป็นที่แสวงหาของ วงการ ด้วยระบบการบันทึกเสียงที่ เรียกว่า FFSS recording ของสังกัด Decca นั้นใช้ลำโพง “Monitor Silver” ของ “TANNOY” เป็นมอนิเตอร์ โดย การสั่งซื้อของ Arthur Haddy หัวหน้า วิศวกรระบบบันทึกเสียงของ Decca ในช่วงปลายยุค’50



พัฒนาการอย่าง ต่อเนื่องมาแล้วถึง 4 เจเนอเรชัน กระทั่ง รุ่นที่ชื่อ “V4” นั้น สามารถได้รับการ ยกย่องให้เป็น 2011 What Hi-Fi Award winner โดยที่ “V4” ได้รับการออกแบบให้

อีกทั้ง “Mercury V” series ยังมีรุ่น “V1” ที่เป็นระบบลำโพงแบบตู้เปิด 2-ทางวางขาตั้ง ขนาดกะทัดรัด โครงสร้างตัวตู้มีการคาดโครง คร่าวภายในแบบ DMT™ (Differential Mate- rial Technology) สามารถให้การครอบคลุมช่วง ความถี่เสียงได้ตั้งแต่ 45Hz - 25kHz ด้วยการใช้ ตัวขับเสียงกลาง-ต่ำแบบ Multi-fibre coated pulped paper cone ขนาด 5 นิ้ว ร่วมกับตัว ขับเสียงสูงแบบ Nitro-urethane layer damp- ened woven polyester dome ขนาด 1 นิ้ว ให้ค่าความไวเสียง 86 ดีบี/วัตต์/เมตร และค่า ความต้านทาน 8 โอห์ม

ลำโพงเป็นแบบ binding posts ของ WBT

“KINGDOM ROYAL” ได้รับการออกแบบ ให้เป็นระบบลำโพงแบบ 4-ทาง ที่สามารถ ครอบคลุมช่วงความถี่เสียงได้ตลอดช่วงย่านที่หู มนุษย์รับรู้ได้อย่างแท้จริง ตั้งแต่ 24Hz - 61kHz ด้วยการใช้ตัวขับเสียงต่ำพิเศษเพื่อนำเสนอความ ครบถ้วนของช่วงความถี่เสียงทุ้มลึกแบบ treated paper cone ขนาด 15 นิ้ว ร่วมกับตัวขับเสียง Dual Concentric™ แบบ treated paper cone ขนาด 12 นิ้วที่ออกแบบใหม่หมดทำหน้าที่ขับขาน ในช่วงความถี่เสียงต่ำและกลาง ส่วนตัวขับเสียงสูง ที่อยู่ใจกลางนั้นเป็นแบบ heat tempered aluminium alloy dome ขนาด 3 นิ้วที่นำไป ผ่านขั้นตอนแช่แข็งยิ่งยวด (deep cryogenically treated) ที่สำคัญ “KINGDOM ROYAL” ได้รับการ ติดตั้งตัวขับเสียง “SuperTweeter™” แบบ ceramic coated, magnesium alloy dome

เป็นระบบลำโพงตั้งวางพื้นแบบ 2.5 ทาง ภายใน โครงสร้างตัวตู้มีการคาดโครงคร่าวแบบ DMT™ (Differential Material Technology) ระบบการ ทำงานแบบตู้เปิด (ท่อเปิดด้านหลังตัวตู้) สามารถ ให้การครอบคลุมช่วงความถี่เสียงได้ตั้งแต่ 32Hz - 25kHz ด้วยการใช้ตัวขับเสียงกลาง-ต่ำแบบ Multi-fibre coated pulped paper cone ขนาด 6 นิ้วจำนวน 2 ตัว ร่วมกับตัวขับเสียงสูง แบบ Nitro-urethane layer dampened woven polyester dome ขนาด 1 นิ้ว ให้ค่า ความไวเสียง 91 ดีบี/วัตต์/เมตร และค่าความ ต้านทาน 8 โอห์ม



ในท้ายที่สุดนี้ นี่คือ “TANNOY HISTORY” อย่างคร่าวๆ ที่พยายามให้ครอบคลุมเนื้อหา-ความน่าสนใจ ไว้ให้ได้มากที่สุด เพื่อแสดงให้เห็นถึงความโดดเด่นในความเป็นระบบลำโพงที่ไม่เหมือนใคร ซึ่งมีแนวทางการออกแบบที่ได้รับพิสูจน์และยอมรับแล้วว่าสามารถผันผ่านกาลเวลาอย่างต่อเนื่องยาวนานถึงกว่า 85 ปี ไม่เช่นนั้นคงมีอาจยืนยงคงกระพันมาจนถึง ณ ปัจจุบันได้เอียงนี้...

เซ็นทรัลเทรตติ้ง จัดจำหน่ายแต่เพียงผู้เดียว พบกับ ลำโพง Tannoy ได้แล้ววันนี้